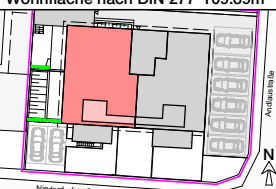


**Wohnfläche Dachgeschoss:**

Eingang	4.05m <sup>2</sup>
Wohnen/Essen	29.97m <sup>2</sup>
Vorrat	0.81m <sup>2</sup>
Abst.	1.44m <sup>2</sup>
Eltern	13.55m <sup>2</sup>
Kind 1	12.69m <sup>2</sup>
Bad	9.36m <sup>2</sup>

Dachterrasse x0,5	6.35m <sup>2</sup>
Dachgeschoss	78.22m <sup>2</sup>
Dachspitz	33.91m <sup>2</sup>
	112.13m <sup>2</sup>
- 2% Putz	-2.24m <sup>2</sup>
<b>Wohnfläche nach DIN 277</b>	<b>109.89m<sup>2</sup></b>



**Bauvorhaben:**

Neubau eines Mehrfamilienwohnhauses  
(mit 8 Wohneinheiten) und 8 Stellplätzen,  
Andlaustraße 5, Flst.-Nr.11004, 79346 Endingen

**Bauherr:**

BR wohnkonzepte GmbH  
Jan-Ullrich-Straße 3 - 79291 Merdingen - Tel: 076663400-50  
Mail: info@br-wohkonzepte.eu  
Homepage: www.br-wohkonzepte.eu

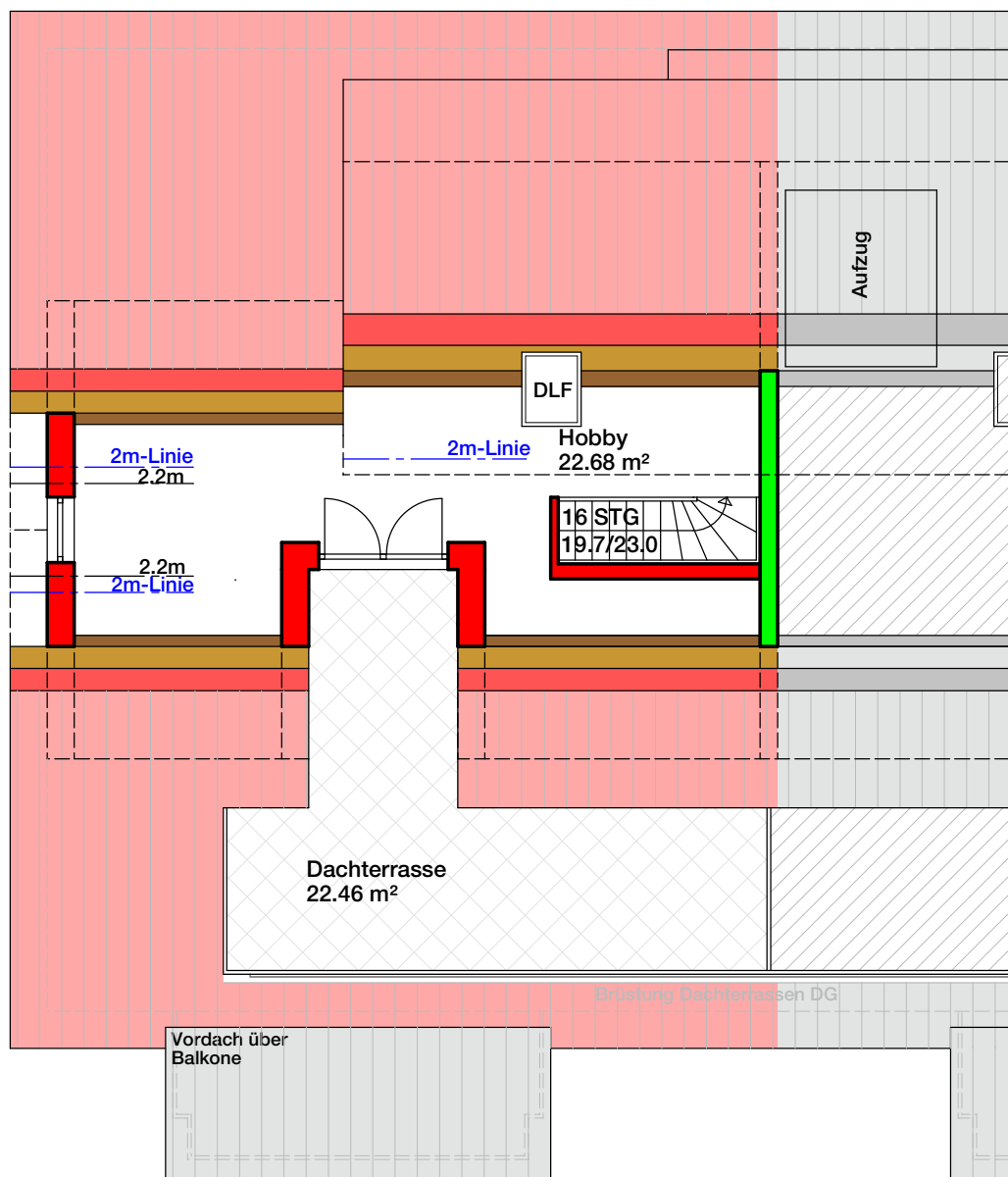


Bauteil:  
**1.Dachgeschoss**

Format:  
**DIN A4**

Datum:  
**14.08.18**

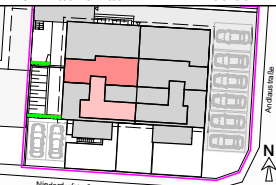
Maßstab:  
**1:100**



**Wohnfläche Dachgeschoss:**

Hobby	22.68m <sup>2</sup>
Dachterrasse x0.5	11.23m <sup>2</sup>

Dachgeschoss	78.22m <sup>2</sup>
Dachspitz	33.91m <sup>2</sup>
- 2% Putz	-2.24m <sup>2</sup>
<b>Wohnfläche nach DIN 277</b>	<b>109.89m<sup>2</sup></b>



**Bauvorhaben:**

Neubau eines Mehrfamilienwohnhauses  
(mit 8 Wohneinheiten) und 8 Stellplätzen,  
Andlaustraße 5, Flst.-Nr.11004, 79346 Endingen

**Bauherr:**

BR wohnkonzepte GmbH  
Jan-Ullrich-Straße 3 - 79291 Merdingen - Tel: 076663400-50  
Mail: info@br-wohkonzepte.eu  
Homepage: www.br-wohkonzepte.eu



**Bauteil:**  
**2.Dachgeschoss**

**Format:**  
**DIN A4**

**Datum:**  
**14.08.18**

**Maßstab:**  
**1:100**