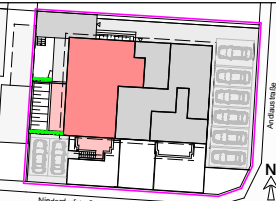


Wohnfläche:

Abst.	2.75m ²
Kind	10.11m ²
Eltern	15.44m ²
Ankleide	5.56m ²
Bad	9.21m ²
Wohnen/Essen	34.98m ²
Vorrat	1.20m ²
Flur	8.38m ²

Terrasse x0.5	10.70m ²
	98.33m ²
- 2% Putz	-1.97m ²
Wohnfläche nach DIN 277	96.36m ²



Bauvorhaben:

Neubau eines Mehrfamilienwohnhauses
(mit 8 Wohneinheiten) und 8 Stellplätzen,
Andlaustraße 5, Flst.-Nr.11004, 79346 Endingen

Bauherr:

BR wohnkonzepte GmbH
Jan-Ullrich-Straße 3 - 79291 Merdingen - Tel: 0766633400-50
Mail: info@br-wohkonzepte.eu
Homepage: www.br-wohkonzepte.eu



Format:
DIN A4

Datum:
22.05.18

Bauteil:
Untergeschoss

Maßstab:
1:100